

Der pflegeleichte Zaun zur Verschönerung Ihres Grundstücks

- Massiv Kunststoff Aluummantelt
 - Zaunlatten von 78 - 240cm lieferbar
 - hochwertige Alu-Oberfläche
 - wetterfest
 - UV-beständig
 - wartungsfrei
 - sägen, bohren, schrauben - wie Holz
-
- kein Verrotten
 - nie wieder streichen
 - leicht zu reinigen
 - hohe Stabilität
 - maßgenau kürzbar
-
- leicht zu montieren

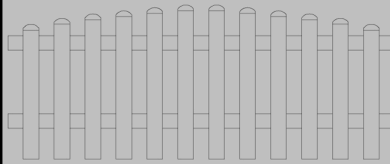


Zaunfeld Oberbogen

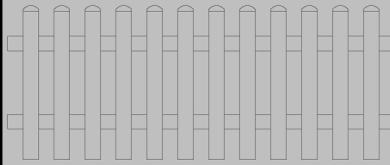
185 x 80 weiß



Zaunfeld Oberbogen



Zaunfeld Gerade

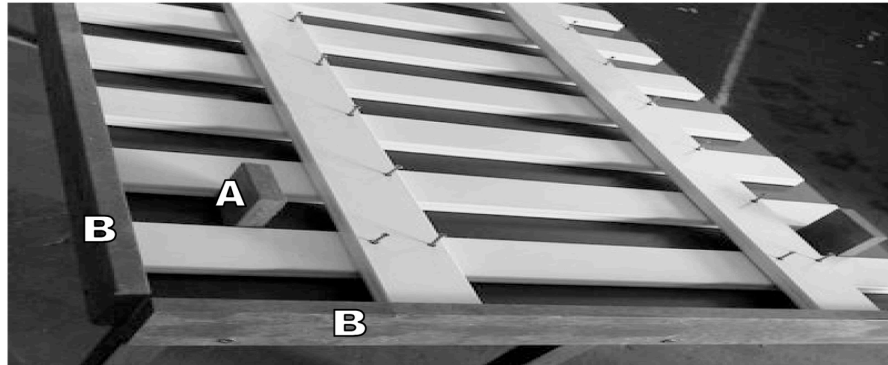


Zaunfeld Unterbogen

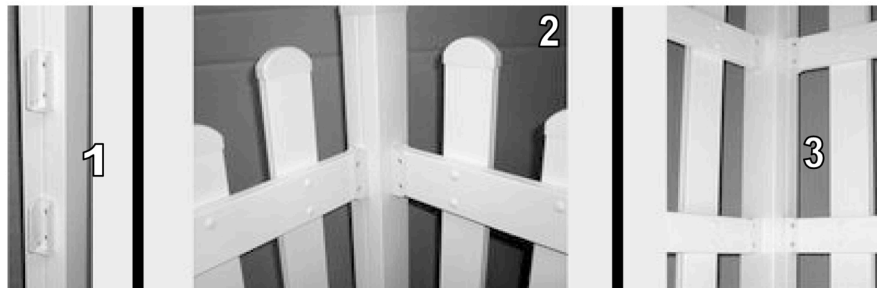


Zaunelement SB-verpackt inkl. Zubehör für einfachen Transport

Montageanleitung:



1. Tisch bereitstellen und mit Decke versehen. Ausrichte der senkrechten Latten und der waagerechten Querriegel (Tipp: mit Abstandklötzen (oder Zaunlatte) 74mm (A) und Anschlagleisten im rechten Winkel (B) 4 x 35mm Schrauben in die vorgebohrten Löcher der Querriegel stecken und verschrauben.



2. Montieren Sie die Montageschuhe an den Pfosten (1). Vorbohren 3,5mm und verschrauben mit 4 x 35mm. Anschließend hängen Sie das Zaunfeld ein und verschrauben es. Vorbohren 3,5 mm und verschrauben mit 4 x 22mm (2+3)



3. Zaunkappen nach Bedarf mit handelsüblichen Sekundenkleber versehen und aufstecken.



4. Die Schrauben werden mit den Abdeckkappen versehen.