

## Montageanleitung für Doppelstabmatten

### Einleitung

Im Folgenden werden wir Ihnen zuerst zeigen, was Sie für die Montage Ihres Doppelstabmattenzaun Tores brauchen und danach in vier Schritten erklären, wie Sie Ihr Doppelstabmatten Tor aufbauen. Dabei können die wichtigsten Teile dieser Anleitung sowohl für einflügelige als auch für zweiflügelige Tore genutzt werden.

Vor dem Kauf Ihres Doppelstabmattenzauns empfehlen wir Ihnen sich bei den örtlichen Behörden zu erkundigen, welche Vorschriften es bezüglich des Aufstellens von Zäunen gibt.

### Das benötigte Material

Für den Aufbau Ihres Doppelstabmatten Tores benötigen Sie zum einen das Tor zum anderen Werkzeug und Befestigungsmaterial. Das Tor besteht normalerweise aus dem Torelement, den Beschlägen und den Torpfosten.



Die einflügeligen Doppelstabmatten Tore haben eine Standardbreite von 1,0 m und sind in Höhen von 0,6 m bis 2,0 m erhältlich. Die Ausführungen bis 1,4 m Höhe werden meist mit 6 x 6 cm Pfosten geliefert, die Ausführungen über 1,4 m Höhe meist mit 8 x 8 cm Pfosten. Zu den Beschlägen gehören Türdrücker, Scharniere und Anschlagsblech, sowie sämtliche für die Montage notwendige Schrauben.

**Werkzeug:**

- Richtschnur und zwei Metallpflöcke zum Festlegen des Zaunverlaufs
- Hammer zum Einschlagen der Metallpflöcke in den Boden
- Spaten oder Lochspaten zum Ausheben der Pfostenlöcher
- Zollstock zum Messen der Pfostenabstände und Lochtiefen
- Holzkeile und Wasserwaage zum Ausrichten des Gartentors
- Schrauben- und Imbusschlüssel zum Befestigen der Torbeschläge an den Pfosten
- Kies, Beton (schnellabbindend) und Wasser zum Einbetonieren der Pfosten
- Holzleisten zum Stützen des fertig ausgerichteten Doppelstabmattentors

Schritt 1) Festlegen des Zaunverlaufs

Abhängig von dem geplanten Zaunverlauf, ziehen Sie eine Richtschnur gemäß dem Zaunverlauf. Hierfür werden zuerst die Pföcke, an denen die Richtschnur befestigt wird, in den Boden geschlagen.



Die Pföcke sollten ca. 8cm hinter der Grundstücksgrenze eingeschlagen werden, damit Ihr Zaun genau auf der Grenze liegt. Nun spannen Sie die Richtschnur von einem Pflock zum anderen.

Schritt 2) Das Doppelstabmattentor vormontieren

Nach dem Festlegen des Zaunverlaufs wird das Doppelstabmattentor an einem Pfosten vormontiert. Hierfür legen Sie das Torelement und den Pfosten nebeneinander auf die Erde.



Nun nehmen Sie die Bänder und stecken diese zum einen in die an dem Tor vorgesehene Taschen und zum anderen durch die am Pfosten vorgebohrten Löcher. Falls die Löcher durch die nachträglich aufgebrachte Pulverbeschichtung etwas zu eng sind, feilen Sie diese mit einer Rundfeile vorsichtig aus. Nun schrauben Sie die Bänder mit Hilfe der mitgelieferten Unterlegscheiben und Muttern fest.



### Schritt 3) Das Doppelstabmattentor einbetonieren

Für das Setzen der Torpfosten werden zuerst die benötigten Löcher ausgehoben. Dabei ist zum einen darauf zu achten, dass der spätere Pfosten an die versetzte Richtschnur grenzt. Zum anderen ist es wichtig das Tor in ausreichender Höhe zu montieren, so dass das sich öffnende Tor nicht auf den Boden aufschlägt. Für die Pfosten graben Sie mit einem Spaten oder am Besten mit einem Lochspaten Löcher.



Die Löcher sollten eine Tiefe von mindestens 60 cm und eine Seitenlänge von ca. 30cm haben. So gehen Sie sicher, dass das Fundament in einer frostfreien Tiefe aufsitzt. Nun werden die darauffolgenden Löcher ausgehoben. Der Abstand zwischen den Löchern sollte von Lochmitte zu Lochmitte ca. 1,06m betragen.





Als erstes füllen Sie eine ca. 10cm starke Kiesschicht in jedes Loch. Diese wirkt kapillARBrechend und schützt das Pfostenfundament vor Frostschäden.

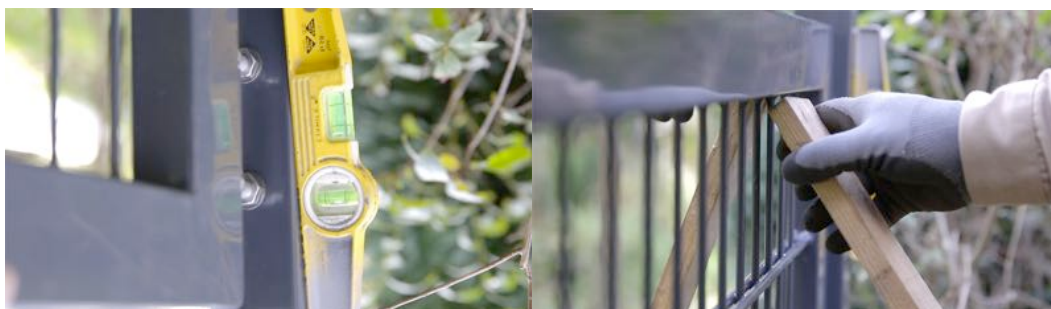
Nun platzieren Sie das vormontierte Tor mit dem Pfosten in das Loch. Achten Sie dabei auf die von Ihnen gewünschte Anschlagrichtung des Tores. Das Tor sollte sich zu Ihrem Grundstück hin öffnen.

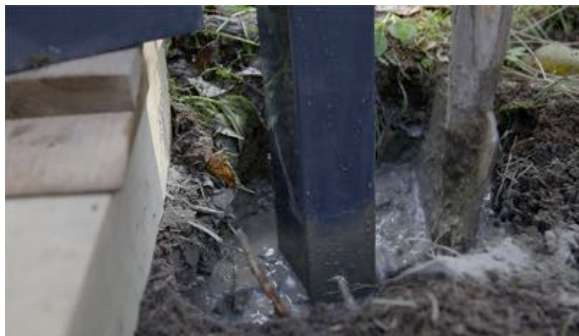


Das Tor wird nun mit Hilfe des Unterlegmaterials auf die richtige Höhe gebracht. Mit der Wasserwaage sollten Sie kontrollieren, ob das Tor in der Waage ist und gegebenenfalls mit den Holzkeilen nachjustieren.



Nun richten Sie das Doppelstabmattentor mit der Wasserwaage so aus, dass es lotrecht steht. Fixieren Sie das Tor mit den Holzlatten.





Als nächstes betonieren Sie den Pfosten ein, indem Sie entweder Betonestrich in das Pfostenloch schütten und mit Wasser vermischen oder indem Sie Betonestrich vorher in einem Eimer anmischen und anschließend in das Loch schütten.

Achten Sie darauf, dass der Betonestrich in und um den Pfosten liegt und stopfen Sie mit dem Spatenstiel oder einem Eisenstab etwas nach. Wir empfehlen für den ersten Pfosten schnellabbindenden Beton wie beispielsweise „Ruck Zuck Beton“ zu nutzen, dann können Sie bereits nach ca. 15 Minuten weiterarbeiten. Während der Beton des ersten Pfostens abbindet, können Sie bereits das Anschlagsblech an dem zweiten Pfosten befestigen.



Nach dem Abbinden können Sie die Drückergarnitur mit Hilfe des Imbusschlüssels befestigen.





Abschließend können Sie den zweiten Pfosten an das Tor setzen. Der zweite Pfosten wird mit Hilfe des Richtscheites oder einer Wasserwaage auf die Höhe des ersten Pfostens ausgerichtet. In dem nächsten Schritt richten Sie den Pfosten lotrecht mit Hilfe der Wasserwaage aus.



Ist der zweite Pfosten ausgerichtet kann dieser ebenfalls betoniert werden.

#### Schritt 4) Doppelstabmatten am Zauntor montieren

Nachdem der Betonestrich abgebunden hat, können Sie die erste Doppelstabmatte montieren. Dazu montieren Sie zuerst den Zaunpfosten an der Matte. Dann setzen Sie die Doppelstabmatte, mit der Klemmleiste an den bereits einbetonierten Torpfosten.



Klemmen Sie nun die Doppelstabmatte ein, indem Sie die Klemmleiste mit Schrauben, Unterlegscheiben und Muttern festziehen. Abschließend betonieren Sie den zweiten Pfosten ein.