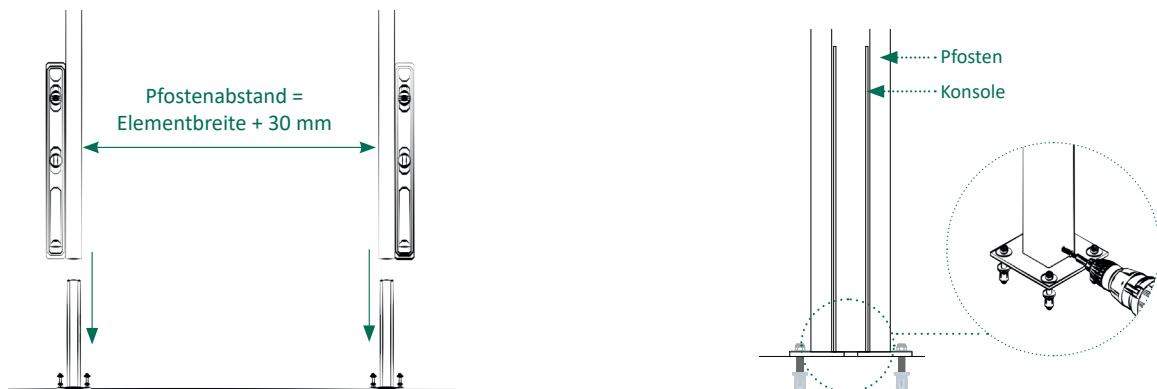


1 | Größe der Fundamente mindestens 300 x 300 x 800 mm sowie unter Berücksichtigung der Bodenbeschaffenheit.* Ungefähr die Hälfte des Erdloches mit Beton füllen und verdichten. Anschließend die Pfosten setzen und ausrichten. Das Erdloch komplett mit Beton füllen und verdichten.

2 | Pfosten setzen

2a.

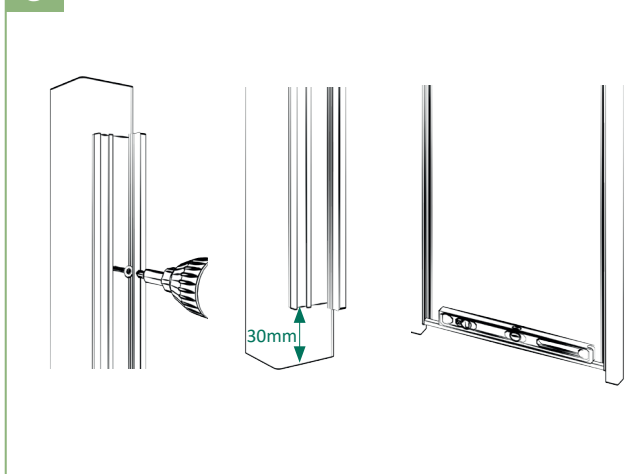
Optional: Konsole zum Aufdübeln



2a | Ausrichtung der Konsolen bei aufgesteckten Pfosten, danach aufdübeln*.

3

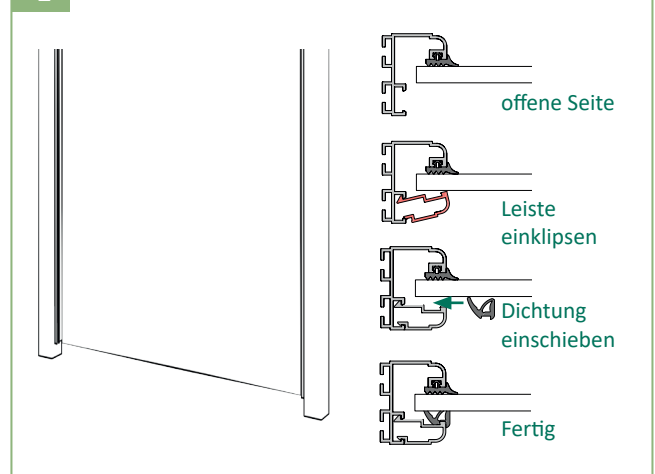
Montage Klemmschiene



3 | Die Klemmschiene wird mittig mit einem unteren Abstand von 30 mm auf den Pfosten befestigt. Die Schraublöcher bitte mit einem 3 mm Bohrer vorbohren! Die zweite Klemmschiene am gegenüber stehenden Pfosten mit Hilfe einer Holzleiste und einer Wasserwaage befestigen.

4

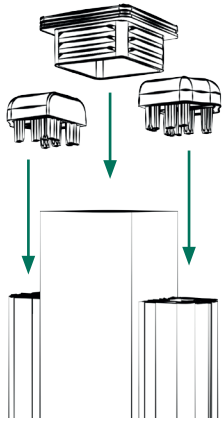
Montage Füllung



4 | Die Füllung mittig zwischen den Klemmschienen auf den Aluminium-Auflagewinkeln vorsichtig positionieren. Die Leiste mit der Rastnase in die Klemmschiene einklippen und nach vorne schwenken, bis die vordere Rastnase einrastet. Danach die Dichtung wie dargestellt einschieben.

5

Montage der Kappe



5 | Zum Schluss die Kappen auf die Pfosten und Klemmschienen setzen.