

## Montageanleitung Torbeschlag E

Nehmen Sie sich die Zeit und lesen Sie die vorliegende Anweisung in aller Ruhe durch. Halten Sie sich genau an die Aufbauanleitung, dann werden Sie lange Freude an diesem Produkt haben.

Die Montage sollten 2 Personen durchführen.

**Werkzeuge für die Montage:** Wasserwaage, Hammer, Schraubenschlüssel, Akku-Schrauber, Holzbohrer 8mm und 1 Sortiment Schrauberbits.

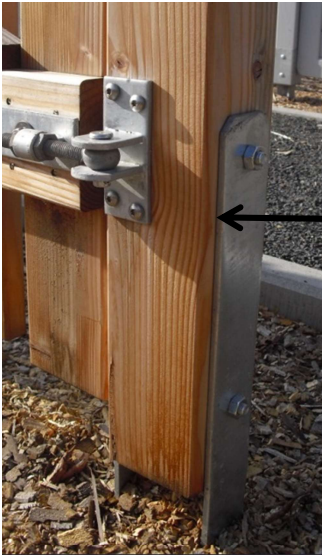
**Material:** Klinkhakenverschluss (6 Stk. Spaxschrauben 4x35mm), 2 Hespaken 13mm (8 Stk. Spaxschrauben 5x50mm) und 2 Langbänder 500mm verstellbar (6 Stk. Spaxschrauben 5x40mm; 2 Stk. Schlossschraube 8x80mm und 2 Stk. Muttern M8)

**Hinweis:** Lassen Sie auf beiden Seiten zwischen der Tür und den Pfosten mindestens ca. 1,5cm Luft.

Lichter Pfostenabstand = Türbreite + 3cm



Beim Einbau von den Pfostenankern müssen die Laschen der Anker immer seitlich stehen, sonst können die Heshpaken bzw. Bänder nicht an den Pfosten montiert werden (Sichtseite auf das Holz).



Laschen der Pfostenanker seitlich stehen.

**Anschlagrichtung:** Früher wurden die Bänder (Scharniere) einer Tür mit Nägeln am Pfosten „angeschlagen“, daher bezeichnet man die Seite einer Tür, an der die Bänder sitzen, als Anschlagseite. Die Diagonalstrebe einer Tür oder eines Torflügels soll sich unten immer auf der Bänderseite abstützen. Dies ist bei der Montage zu beachten.



DIN Links



DIN Rechts

Zuerst werden die beiden Bänder auf den waagerechten Holmen bündig und möglichst mittig ausgerichtet.



Die äußere Vierkantstanzung mit einem 8mm Holzbohrer durch den Türholm durchbohren und mit den Schlossschrauben 8x80mm befestigen. Hierzu die Schlossschraube mit dem runden Kopf von der Ansichtseite durchstecken (evtl. mit dem Hammer vorsichtig nachhelfen) und von der Bandseite mit der Mutter M8 befestigen. Die anderen drei Bohrungen mit den Spaxschrauben 5x40mm befestigen.

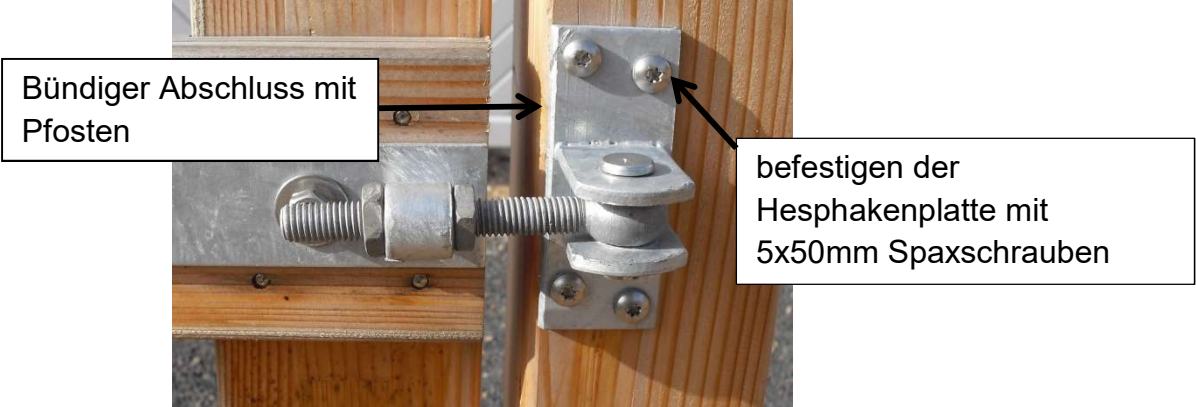




Nun die Tür in die vorgesehene Öffnung stellen, anheben und als Hilfsmittel eine 2-3cm starke Bohle unter die Tür legen (Bodenluft). Als nächstes wird die Tür mit einer Wasserwaage ausgerichtet, dabei auf jeder Seite ca. 1,5cm Luft lassen.



Die Heshaken am Türpfosten so ausrichten, dass die Heshakenplatte bündig mit dem Pfosten abschließt. Danach die Heshakenplatte mit je 4 Stück 5x50mm Spaxschrauben befestigen.



Zum Schluss wird der Klinkhaken montiert. Schrauben Sie die Platte mit den 4x35mm Spaxschrauben an den oberen Querholmen. Daraus ergibt sich die Höhe der Klinkhakenfalle. Diesen ausrichten und ebenfalls mit den 4x35mm Spaxschrauben am Anschlagpfosten befestigen.

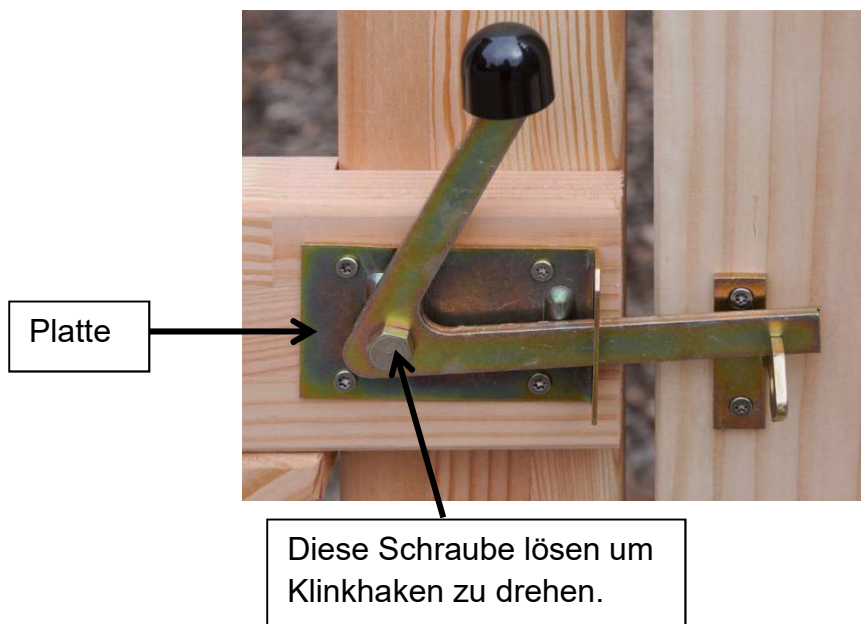


Befestigung  
der Platte



Anpassung der  
Klinkhakenfalle

Den Klinkhaken können Sie DIN Links oder DIN Rechts verwenden. Um ihn bei einer „rechten“ Tür zu benutzen, lösen Sie dazu die Schraube um den Klinkhaken zu drehen (danach die Schraube wieder befestigen).



Platte

Diese Schraube lösen um  
Klinkhaken zu drehen.